

Stillingsgiver, for modulerende aktuatorer LM..A-SR, NM..A-SR, SM..A-SR og GM..A-SR

- For veggmontering



## Tekniske data

|                      |                      |   |
|----------------------|----------------------|---|
| Elektriske data      | Nominell spenning    | AC 24 V, 50/60 Hz<br>DC 24 V<br>Vcc fra ..M230ASR                                       |
|                      | Nom. spenningsområde | AC/DC 19.2 ... 28.8 V   |
| Funksjonsdata        | Effektforbruk        | 0.3 W   |
|                      | Dimensjonering       | 1 VA  |
|                      | Belastning           | For max. 10 aktuatorer  |
|                      | Tilkopling           | Skrulklemmer (for max. 1.5 mm <sup>2</sup> )  |
|                      | Styresignal Y        | DC 2 ... 10 V @ max. 0.5 mA<br>(DC 0 ... 10 V (endres m/skyvebryter)                    |
|                      | Skala                | 0 ... 100% (mekanisk begrensing av dreining ved hjelp av innstillingsratt på framsiden) |
|                      | Sikkerhet            | Beskyttelsesklasse  |
| Beskyttelsesgrad     |                      | IP40 (IP54 med kabel nippel)  |
| EMC                  |                      | CE jmf. 89/336/EWG  |
| Operasjonsmodus      |                      | Type 1.B (etter EN 60730-1)   |
| Omgivelsestemperatur |                      | -20 ... +50°C   |
| Dimensjoner/Vekt     | Lagringstemperatur   | -40 ... +80°C   |
|                      | Fuktighetstest       | Jmf. EN 60730-1   |
|                      | Vedlikehold          | Vedlikeholdsfri   |
|                      | Dimensjoner          | Se "dimensjoner" side 2   |
| Vekt                 | Ca. 150 g            |   |

## Sikkerhet



- Stillingsgiveren må ikke brukes utenfor angitte bruksområder nevnt ovenfor. Må ikke brukes i fly.
- Montering må utføres av faglig personell i henhold til gjeldende bestemmelser.
- Enheten skal kun åpnes hos produsent. Den inneholder ingen deler som kan skiftes eller repareres av brukeren.
- Enheten inneholder elektriske komponenter og må derfor ikke kastes sammen med vanlig husholdningsavfall. Sorteres etter gjeldende lokale regler for behandling av spesialavfall/elektriske komponenter.

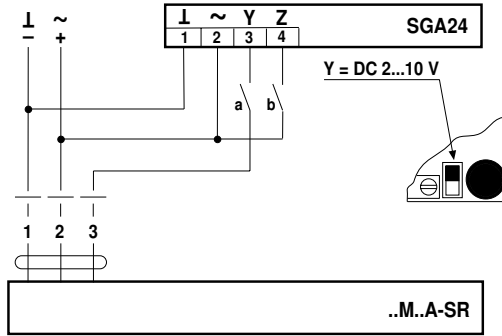
## Produkt egenskaper


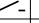

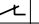
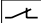
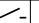
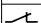
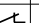
|                          |  |
|--------------------------|--|
| Bruksområde              | Stillingsgiveren tjener til fjernstyring av modulerende spjeldmotorer, eller som minimumsbegrenser (nedre begrensing av utgangssignalet til modulerende regulatorer). Innstillingsområdet er 0 ... 100% av dreivinkelen til spjeldmotoren som styres.  |
| Stort innstillingsområde | Stillingsgiveren forsynes med nødvendig driftspenning på klemmene 1 og 2. Styresignalet Y velges for enten DC 2 ... 10 V eller DC 0 ... 10 V og er proporsjonalt med innstillingen på skalaen fra 0...100%. Innstillingsrattet kan mekanisk begrenses. |
| Enkel omkopling          | Omkopling fra DC 2 ... 10 V til DC 0 ... 10 V skjer via en bryter som sitter under frontdekslet..  |

## Elektrisk installasjon

Koplingskjema

Merk:  
Tilkobles via sikkerhetstransformator.



| a   | b   | Y         |
|---|---|-----------|
|  |  | 0 %       |
|  |  | 0 %       |
|  |  | 0...100 % |
|  |  | 100 %     |

## Dimensjoner [mm]

Dimensjoner

